

## Baugrund und Gründung

Bei jedem Bauwerk für Privat, Gewerbe oder Industrie, muss der Baugrund das Gewicht des Bauwerks dauerhaft tragen.

Tut er das nicht, kann es zu Schäden durch Setzungen oder einen Grundbruch kommen.

Als Sachverständige bieten wir

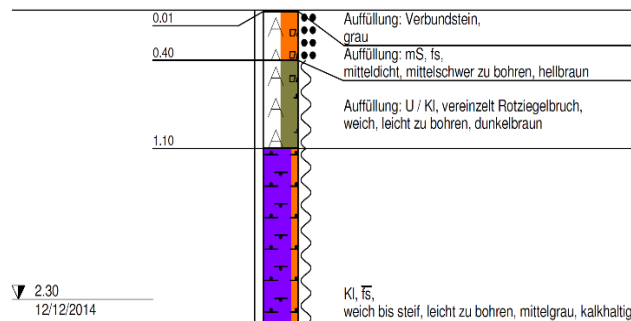
Gutachten über Baugrund, Gründung und Grundwasser,

Bodenuntersuchungen mit Bohrungen, Rammsondierungen, Drucksondierungen und Baggerschürfen,

Sensorische Flächenprüfungen mit Radar, Geo-Elektrik, Seismik oder Impuls Neutron Neutron,

Grundwasseruntersuchungen für die Bewertung der Grundwassertiefe, Fließrichtung und Einfluss auf Bauwerke sowie

sämtliche Laborprüfungen an Boden-, Luft-, Grundwasser- und Baustoffproben.



## Schadstoffe in Gebäuden

Schadstoffe wirken häufig verborgen, man kann sie nur selten sehen oder riechen. Ihr Einfluss auf die Gesundheit bei der Arbeit und im privaten Umfeld ist nachweisbar. Schadstoffe wie Asbestfasern, chemische Lösemittel, Weichmacher, Schwermetalle, Schimmelpilze oder das radioaktive Gas Radon finden sich in vielen Gebäuden.

Als Sachverständige bieten wir

- Schadstoffgutachten für Wohnhäuser, Gewerbe- und Industriebauwerke, landwirtschaftliche Objekte und kirchliche Bauwerke,
- Beweissicherungen und Zustandsprüfungen,
- Schadstoffprüfungen mit Kernbohrungen, Probennahmen von Bausubstanz, Stäuben, Raumluft und Trinkwasser, Feuchte-, Temperatur- und Raumluftmessungen,
- Laborprüfungen.



DR. WAGNER

Sachverständigenengesellschaft für  
Bauen und Umwelt mbH

## Begutachtung von Land- / Wasserflächen, Bestandsgebäude, Verkehrsflächen und Verkehrsbauwerke

22147 Hamburg  
Stolpmünder Str. 15

27570 Bremerhaven  
Stresemannstraße 46

Zentrale Kontakte

☎ 0049 (0) 40 638 56 98 0  
📠 0049 (0) 40 638 56 98 29  
@ info@pjwagner.eu  
🌐 www.pjwagner.eu

## Altlasten

Schadstoffe in Boden und Grundwasser können zu hohen Sanierungskosten führen.

Für Käufer und Verkäufer von Immobilien bedeuten sie finanzielle und haftungsrechtliche Risiken. Kleine und große Gewerbe-/Industrieflächen aber auch wilde Deponien oder der private Erdtank sind typische Altlastenstandorte.

Als Sachverständige bieten wir

Altlastengutachten für Baugrund, Grundwasser und Bauwerke,

Bodenuntersuchungen mit Bohrungen und Baggerschürfen oder sensorische Verfahren wie die Impuls Neutron Neutron Technik INN,

Bodenluftuntersuchungen,

Grundwasseruntersuchungen mit Probenahme, Fließrichtung und Grundstücksein- / -austräge sowie

Laborprüfungen.

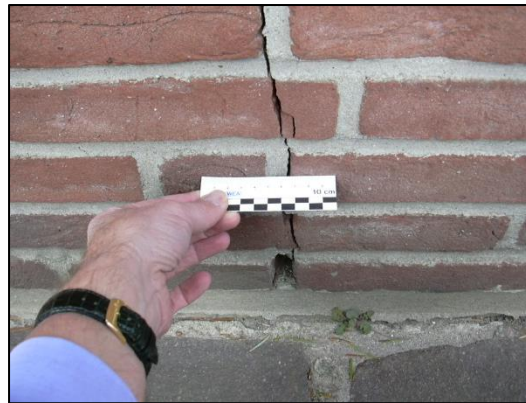


## Bauschäden

In Neubauten und Bestandsbauwerken von Privat, Gewerbe oder Industrie sind Bauschäden keine Ausnahme. Die Folgen sind z. T. hohe Kosten für die Instandsetzung/Reparatur, ein Wertverlust der Immobilie aber auch die Einschränkung der kurz- oder langfristigen Gebrauchstauglichkeit oder der Nutzung.

Als Sachverständige bieten wir

- Schadensgutachten für Wohnhäuser, Gewerbe- und Industriebauwerke, Tiefgaragen und Parkhäuser, landwirtschaftliche Objekte und kirchliche Bauwerke,
- Beweissicherungen und Zustandsprüfungen,
- Bausubstanzprüfungen mit Probennahmen, Baufeuchte-, Temperatur- und Luftmessungen,
- Sensorische Materialprüfungen wie Radar, INN etc.,
- Laborprüfungen.



## Verkehrsflächen /-bauwerke

Verkehrsflächen wie Straßen, Brücken, Gleisanlagen, Hafen und Flugplatzflächen unterliegen hohen Beanspruchungen. Die Lastwechsel durch den rollenden Verkehr und die zunehmenden Gewichte von Fahrzeugen beeinflussen die Qualität der Flächen und Bauwerke mit der Folge, dass Sanierungs- und Ertüchtigungsmaßnahmen erforderlich werden.

Als Sachverständige bieten wir

- Sanierungsgutachten,
- Zustands- und Schadensgutachten von Asphalt-, Beton-, Pflaster-, Gras- und Schotterflächen, Tragschichten, Unterbau und Untergrund,
- Grund- und Stauwassergutachten,
- Flächenuntersuchungen nach H GeoMess (FGSV),
- Kernbohrungen, Druckversuche, Bohrungen und Rammsondierungen etc. sowie
- Laborprüfungen.

